



CC ACHTEROLMEN  
MAASEIK



Technische Fiche  
**Cultuurcentrum Achterolmen**

# Inhoudsopgave

<b>I.</b>	<b>Algemene informatie</b>	4
<b>II.</b>	<b>Zaal</b>	5
<b>III.</b>	<b>Faciliteiten</b>	6
<b>IV.</b>	<b>Los - en laadkade</b>	7
<b>V.</b>	<b>Toneel &amp; trekkenwand</b>	8
	Trekkenlijst	9
<b>VI.</b>	<b>Podiumplan</b>	10
<b>VII.</b>	<b>Techniek</b>	11
	Stroom	11
	Licht	11
	Geluid	12
	Extra materialen	13



## I. Algemene Informatie

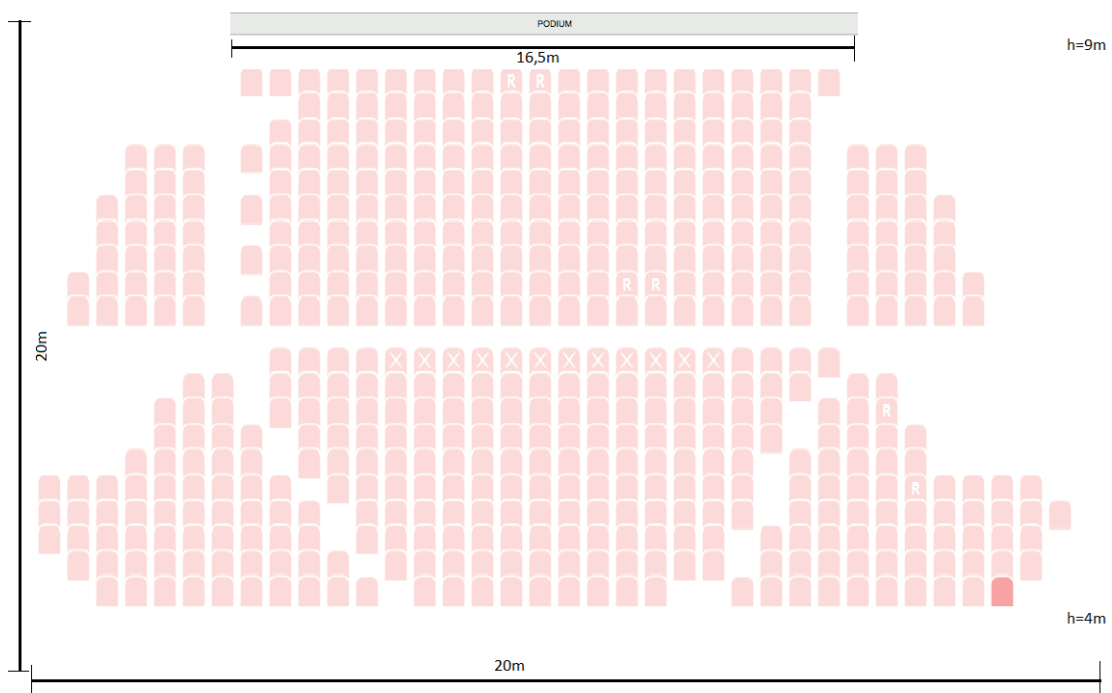
<b>Adres</b>	<b>Van Eycklaan 72, 3680 Maaseik</b>
<b>Locatie loskade</b>	Jan Vermeerstraat (einde)
<b>Algemeen contact</b>	<b>Tel. +32 (0)89 56 99 56</b> achterolmen@maaseik.be
<b>Techniek</b>	<b>Tel. +32 (0)89 56 99 54</b> techniekcc@maaseik.be
<b>Directeur</b>	Laurens Leurs Tel. +32 (0)89 56 99 50 GSM: +32 (0)492 97 29 55 Email: Laurens.leurs@maaseik.be
<b>Website</b>	<a href="http://www.achterolmen.be">www.achterolmen.be</a>
<b>Theatercafe</b>	De 4 Deugden GSM: +32 (0)498 15 33 10



## II. Zaal

<b>Afmetingen zaal</b>	20m x 20m
<b>Capaciteit zaal</b>	512
<b>Rindleiding</b>	Niet aanwezig
<b>Regieplaatsen</b>	2x6 plaatsen in het midden van de zaal regiekamer bovenaan tribune

Opmerking: Eten of drinken is **niet** toegelaten in de zaal.



## III. Faciliteiten

### Kleedkamers

4 kleedkamers voor 5 personen, voorzien van stromend water (warm/koud) en spiegels.

1 multifunctionele ruimte geschikt voor 10 personen, voorzien van douches, spiegels & tafels.

1 gemeenschappelijke ruimte voorzien van een koffieapparaat, koelkast, microgolfoven en waterkoker.

### Internet

Er is WiFi in het hele gebouw : **WiFi4EU**



### Leslokalen

Lokaal 1

Geschikt voor maximaal 40 personen.  
Projectiescherm aanwezig.

Lokaal 2

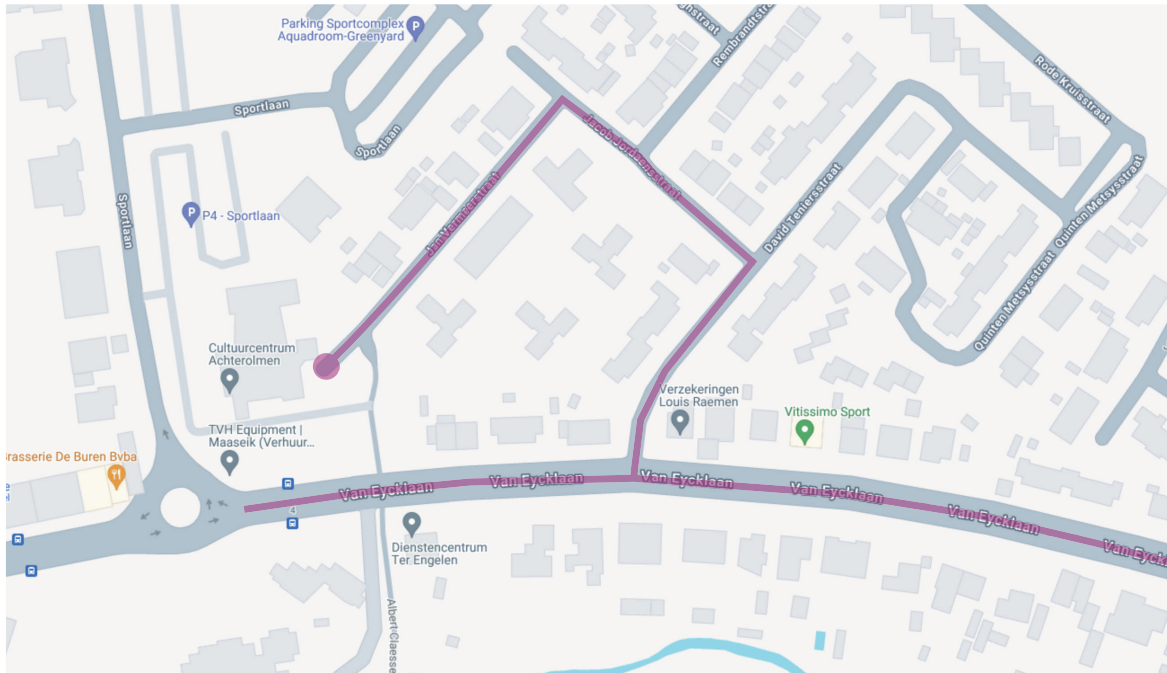
Geschikt voor maximaal 20 personen.

Lokaal 3

Geschikt voor maximaal 20 personen.

## IV. Laad-en loskade

De laad- en loskade ligt aan de achterkant van het gebouw (Jan Vermeerstraat)



<b>Positie t.o.v scene</b>	Cour
<b>Hoogte loskade t.o.v straatniveau</b>	2,6m
<b>Hoogte scene t.o.v straatniveau</b>	3,7m
<b>Ramp aanwezig</b>	Ja
hoogte vrachtwagenvloer = niveau scene	
<b>Afmetingen loskade (bxh)</b>	3,4m x 3,5m
<b>Opening zijtoneel naar scene (bxh)</b>	3,7m x 4,2m



## V. Toneel & Trekkenwand

### Toneel

Het toneel is een klassiek lijsttheater met parkethouten vloer, **standaard met zwarte balletvloer.**



<b>Podiumoppervlak</b>	20mx10m
<b>Maximale portaalopening</b>	13m
<b>Minimale portaalopening</b>	6,5m
<b>Afstand nulpunt tot:</b>	
- achterste loopbrug	8,7m
- achterste wand	9,7m
- voorkant scene	1m
- witte horizontdoek	8,6m
<b>Hoogte vanaf de vloer tot:</b>	
- onderkant trekken	7,6m
- onderkant loopbrug	6,1m
- bovenrand portaalopening	5m
<b>Niveaunderschil tussen zaalvloer en scenevloer</b>	0,83m



## Trekken

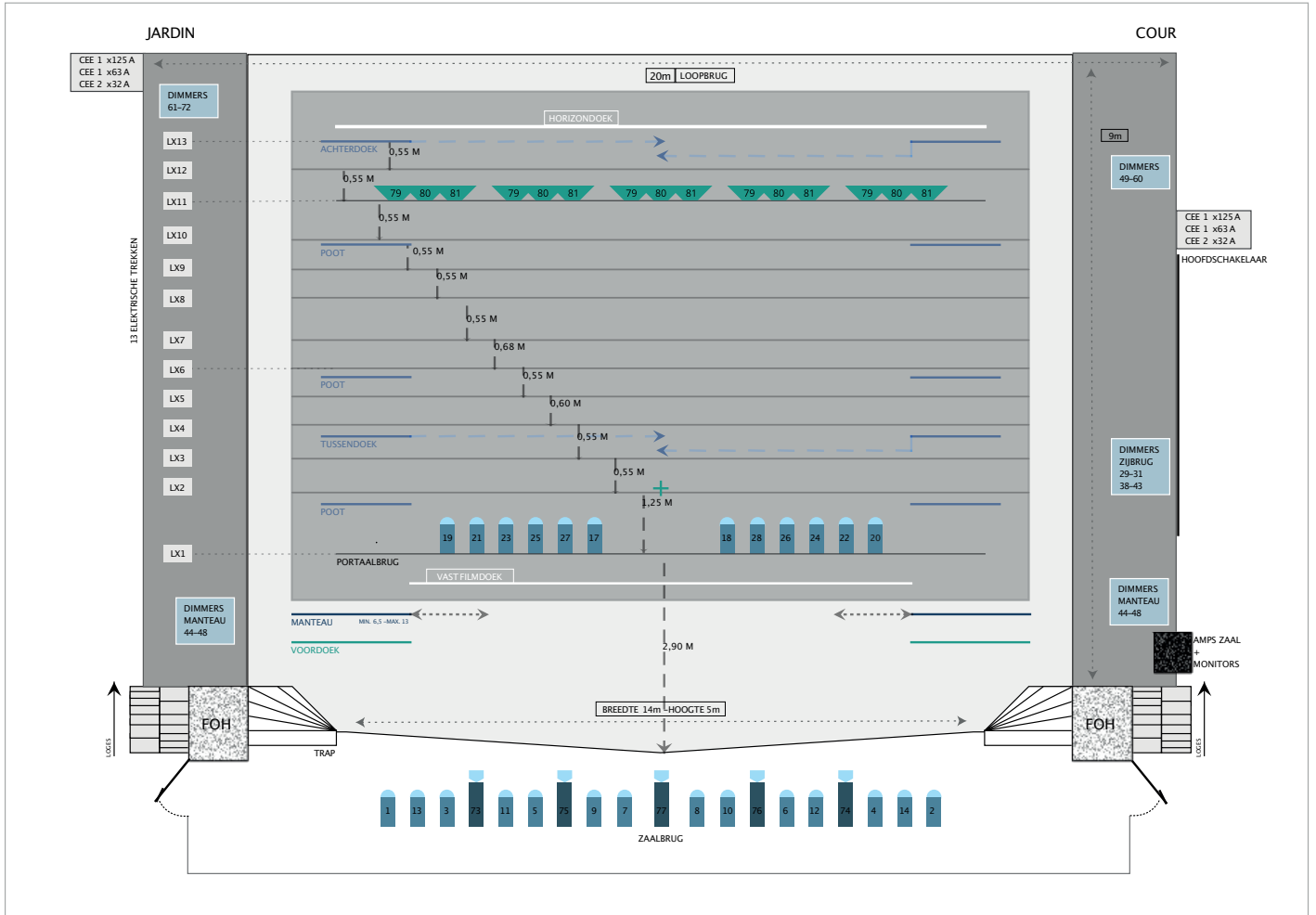
<b>Aantal trekken</b>	13
<b>Maximale hoogte</b>	7,64m
<b>Buislengte</b>	15m
<b>Diameter buis</b>	48mm
<b>Aantal ophaningspunten</b>	5
<b>Maximale puntbelasting</b>	25kg
<b>Bediening</b>	Elektrisch, 13m/min

**Opmerking** : de bediening van de trekkenwand tijdens changementen is **niet** geluidsloos.

## Treklijst

Nummer/naam	Opmerking	Afstand nulpunt	Hoogte	Max. belasting
<b>Vast filmdoek</b>		0,2m	5m	/
<b>1</b>	Portaaltrek	0,7m	6,3m	500kg
<b>1ste vaste poot</b>	Op rail	1m	8m	/
<b>2</b>		1,94m	7,64m	250kg
<b>2de vaste poot/ tussendoek</b>	Bediening met koord	2,4m	8m	/
<b>3</b>		2,5m	7,64m	250kg
<b>4</b>		3m	7,64m	250kg
<b>5</b>		3,63m	7,64m	250kg
<b>3de vaste poot</b>	Op rail	4m	8m	/
<b>6</b>	Voorbekabeld, 6 kringen	4,2m	7,64m	250kg
<b>7</b>		4,86m	7,64m	250kg
<b>8</b>		5,4m	7,64m	250kg
<b>9</b>		5,95m	7,64m	250kg
<b>4de vaste poot</b>	Op rail	6,2m	8m	/
<b>10</b>		6,47m	7,64m	250kg
<b>11</b>	Horizonlicht	7m	7,64m	250kg
<b>12</b>		7,57m	7,64m	250kg
<b>13</b>	Achterdoek	8,1m	7,64m	250kg
<b>Horizondoek</b>	Bediening met koord	8,6m	8m	/

# VI. Podiumplan



## VII. Techniek

### Stroom

Zowel aan cour als jardin is er **1x125A & 1x63A** voorzien.  
Bijkomend zijn er **2x32A** aansluitingen per kant.  
Meerdere aparte 16A aansluitingen per kant.

### Licht

#### Lichtsturing

Merk & type

Chamsys MagicQ MQ250M

#### Dimmers & DMX-voorzieningen

<b>Dimkringen totaal</b>	78 x 3kW, 3 x 5kW (horizonbakken)
<b>Dimkringen toneel</b>	12 x 3kW cour 12 x 3kW jardin 5 x 3kW cour EN jardin (gepaard) 12 x 3kW portaalbrug 8 x 3kW via multikabel, ingeprikt op aansluitingen loopbrug jardin 6 x 3kW op voorbekabelde trek
<b>Dimkringen zaalbrug</b>	22 x 3kW tbv vaste bezetting zaalbrug
<b>DMX-lijnen van regieplaats midden zaal - toneel</b>	4
<b>DMX-huislijn</b>	Midden van de zaal (in) naar splitter cour
<b>Patchbare DMX-lijn naar zaalbrug, portaal, cour en jardin zijde</b>	3 - en 5 polige aansluitingen

## Licht-armaturen

Type	Vermogen in kW	Merk	Type	Aantal
Profiel ( vast in zaalbrug )	1,2	ADB	DW 105	5
PC ( vast in zaalbrug ) met barndoor	1,2	ADB	C 103	14
PC	1	ADB	THH 1001	16
PC	1	ADB	C 103	8
PC	2	ADB	THH 2000	4
Profiel	1,2	ADB	DVW 105	10
Barndoors tbv PC's kap	/	ADB	/	15
Par 64	1	Thomas	/	74
Volgspot met manuele kleurwisselaar	2	Pilota	/	1
ACP asymmetrisch	1	ADB	AC 1001L	6
Horizonlicht (3 kleuren/armatuur, asymmetrisch)	3x1	ADB	ACP 1003	5
LED-par	/	Prolights	Lumipar 12IP	11

## Geluid

De geluidsinstallatie kan bediend worden vanuit de regiecabine, de regieplaatsen in het midden van de zaal en vanop het podium. De systeemprocessoren zijn niet toegankelijk voor externe techniek, tenzij in uitzonderlijke gevallen.

## Geluidsinstallatie

L + R	2x Kling & Freitag Gravis 15 XW
Sub L + R	2x Kling & Freitag Nomos XLS
Delay L + R	2x Kling & Freitag Gravis 12+ XW
Center	2x Kling & Freitag Gravis 8
Versterker L + R, Sub L + R	Kling & Freitag D80:4
Versterkers Delay & Center	2x Lab groepen IPD2400

Kling & Freitag Gravis: <http://www.kling-freitag.com/prorental/gravis>

## Monitors

Monitors speakers	8x Nexo PS10 eerste reeks, max 8 lijnen
Monitors versterkers	2x Crown macro-tech 1200 1x Crown CTs 2000 1x Gemini

## Mengtafels

<b>Yamaha QL 1 (digitaal)</b>	32/8 in, 16 mix uit, 8 matrix uit, lokaal 16in, 8uit
<b>2x Rio 1608-D2 stageblok</b>	32 in, 16 uit
<b>Soundcraft MFXi (analoog)</b>	12/2 in, 2 aux, grp 1-2, LR, Ingebouwde effectenrack

## Randapparatuur

<b>Weergavetoestellen</b>	2x Denon DN-C635 CD-speler met autocue
<b>Microfoons</b>	6x Shure sm58 4x Shure sm57 4x audio technica AT 4041 condensator 2x Shure B52 1x Shure B52 2x Shure sm81 LC condensator 2x Sennheiser MD421 1x B98 S 5x Sennheiser EW300 handheld 3x AudioTechnica BP892TH headset
<b>Di-boxen</b>	4x SCV DI2MkII (actief) 2x LA Audio (actief)

## Extra materialen

<b>Intercom</b>	4 stuks, aansluitingen in: - regiekamer - regieplaatsen midden zaal - podium cour - podium jardin
<b>Beamer</b>	Optoma ZU660 Lenzen : A01 & A02
<b>Hazer</b>	Look Unique 2.1
<b>Praktikabels</b>	20 stuks van 2m x 1m Poten van 20,40,60 of 80cm
<b>Gaasdoek</b>	Zwart 12m x 7m
<b>Vleugelpiano</b>	Merk : Ibach <b>Wordt enkel op aanvraag gestemd</b>