

TECHNISCHE FICHE CULTUURCENTRUM ACHTEROLMEN



Versie 31 Augustus 2021
For english version: see p12

Van Eycklaan 72
3680 Maaseik

Algemeen contact: +32 (0)89 56 99 56 achterolmen@maaseik.be
Techniek: +32 (0)89 56 99 54 techniekcc@maaseik.be

Inhoudsopgave

I.	Algemene informatie	3
II.	Zaal	4
III.	Faciliteiten	5
IV.	Los - en laadkade	6
V.	Toneel & trekkenwand	7
	Treklijst	8
VI.	Techniek	9
	Stroom	9
	Licht	9
	Geluid	10
	Extra materialen	11

I. Algemene informatie

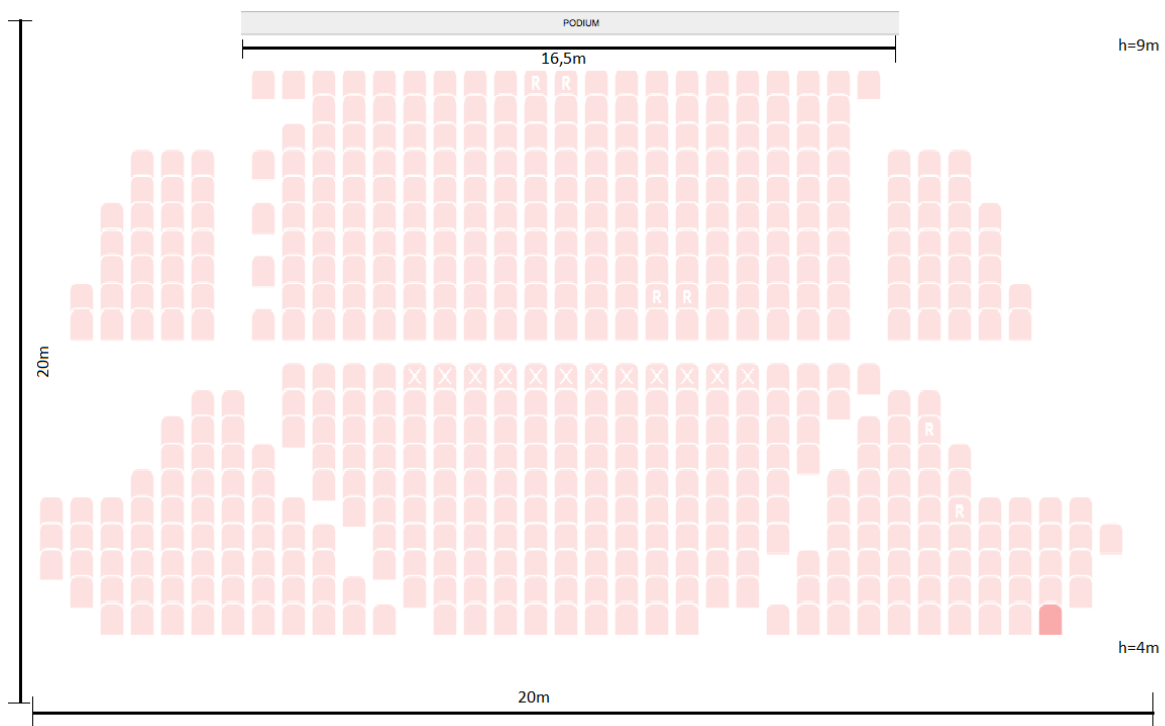
Adres	Van Eycklaan 72 3680 Maaseik België
Locatie loskade	Jan Vermeerstraat (<i>einde van de straat</i>)
Directeur	Laurens Leurs Tel.: +32 (0)89 56 99 50 GSM: +32 (0)492 97 29 55 Email: Laurens.leurs@maaseik.be
Cultuurfunctionaris - programmering	Silke Vliegen Tel.: +32 (0)89 56 99 52 Email: silke.vliegen@maaseik.be Mobiël bereikbaar via GSM Laurens Leurs (zie boven)
Aantal theatertechnici	4
Website	www.achterolmen.be
Theatercafé	't Derde balkon GSM: +32 (0)498 15 33 10 Email: theatercafemaaseik@gmail.com Website: www.theatercafe-maaseik.webnode.be



II. Zaal

Afmetingen zaal	20m x 20m
Capaciteit zaal Capaciteit zaal excl. regieplaatsen	530 518 (-12)
Ringleiding	Niet aanwezig
Regieplaatsen	2x6 plaatsen in het midden van de zaal of regiekamer bovenaan tribune

Opmerking: Eten of drinken is niet toegelaten in de zaal.



III. Faciliteiten

Kleedkamers	4 kleedkamers voor 5 personen, voorzien van stromend water (warm/koud) en spiegels. 1 multifunctionele ruimte geschikt voor 10 personen, voorzien van douches, spiegels & tafels. 1 gemeenschappelijke ruimte voorzien van koffieapparaat, koelkast, waterkoeler, microgolfoven, waterkoker & 2 sofa's.
Internet	Er is WiFi in het hele gebouw.
Monitoring	Er kan zowel aan audio- als videofeed naar de loges gestuurd worden, mits op voorhand aangegeven.

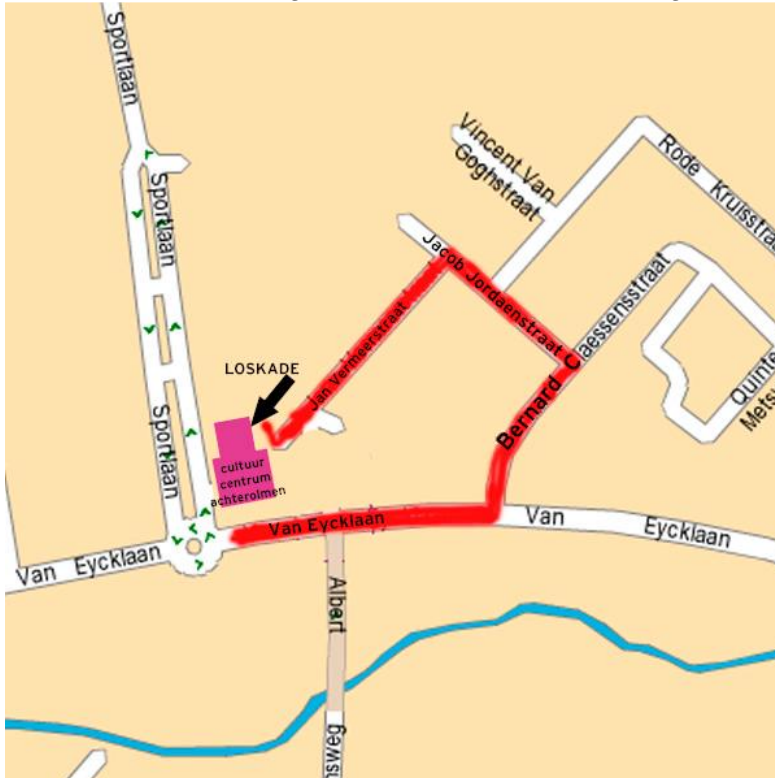


Leslokalen

Lokaal 1, 3, 5	Geschikt voor maximaal 40 personen Krijtbord & projectiebord aanwezig
Lokaal 2	Leskeuken voor maximaal 15 personen
Lokaal 4	Geschikt voor maximum 20 personen

IV. Laad- en loskade

De laad- en loskade ligt aan de achterkant van het gebouw (Jan Vermeerstraat)



Positie t.o.v. scene	Cour
Hoogte loskade t.o.v. straatniveau	2,6m
Hoogte scene t.o.v. straatniveau	3,7m
Ramp aanwezig	Ja

Opmerking: hoogte vrachtwagenvloer ≈ niveau scene

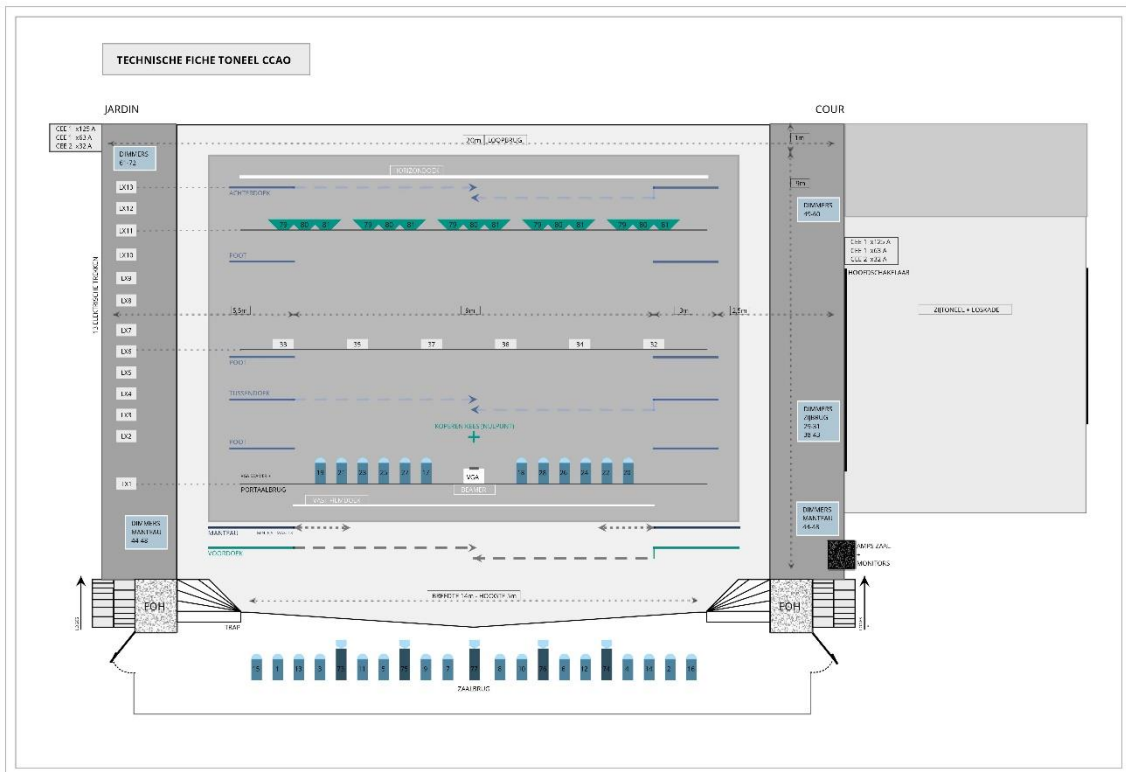
Afmetingen loskade (B x H)	3,4m x 3,5m
Opening zijtoneel naar scene (B x H)	3,7m x 4,2m



V. Toneel & Trekkenwand

Toneel

Het toneel is een klassiek lijsttheater met parkethouten vloer, standaard met zwarte balletvloer.



Podiumoppervlak	20x10m
Maximale portaalopening	13m
Minimale portaalopening	6,5m
Afstand nulpunt tot:	
- Achterste loopbrug	8,7m
- Achterste wand	9,7m
- Voorkant scène	1m
- Witte horizontdoek	8,6m
Hoogte vanaf vloer tot:	
- Onderkant trekken	7,64m
- Onderkant loopbrug	6,1m
- Bovenrand portaalopening	5m
Niveaunderskil tussen zaalvloer en scènevloer	0,83m

Trekken

Aantal trekken	13
Maximale hoogte	7,64m
Buislengte	15m
Diameter buis	48mm
Aantal ophangingspunten	5
Maximale puntbelasting	25kg
Bediening	Elektrisch, 13m/min

Treklijst

Nummer/naam	Opmerkingen	Afstand van nulpunt	hoogte	Maximale belasting
Vast filmdoek		0,2m	5m	/
1	Portaaltrek	0,7m	6,3m	500kg
1^{ste} vaste poot	Op rail	1m	8m	/
2		1,94m	7,64m	250kg
2^{de} vaste poot/ tussendoek	Bediening met koord	2,4m	8m	/
3		2,5m	7,64m	250kg
4		3m	7,64m	250kg
5		3,63m	7,64m	250kg
3^{de} vaste poot	Op rail	4m	8m	/
6	Voorbekabeld, 6 kringen	4,2m	7,64m	250kg
7		4,86m	7,64m	250kg
8		5,4m	7,64m	250kg
9		5,95m	7,64m	250kg
4^{de} vaste poot	Op rail	6,2m	8m	250kg
10		6,47m	7,64m	250kg
11	Horizonlicht	7m	7,64m	250kg
12		7,57m	7,64m	250kg
13	Achterdoek	8,1m	7,64m	250kg
Horizondoek	Bediening met koord	8,6m	8m	/

VI. Techniek

Stroom

Zowel aan court als jardin is er 1x125A & 1x63A voorzien. Bijkomend zijn er 2x32A aansluitingen per kant, standaard voorbehouden voor de dimmerkasten op het zijtoneel. Meerdere aparte 16A aansluitingen aanwezig (schuko).

Licht

<u>Lichtorgel</u>	
Merk & type	ADB Mentor
Aantal kanalen	120
Aantal submasters	48
Crossfade aanwezig	Ja
Maximum aantal geheugens	1000
Geschikt voor intelligent licht	Nee

<u>Dimmers & DMX-voorzieningen</u>	
Dimkringen totaal	78 x 3kW, 3 x 5kW (horizonbakken)
Dimkringen toneel	12 x 3kW court 12 x 3kW jardin 5 x 3kW court EN jardin (gepaard) 12 x 3kW portaalbrug 8 x 3kW via multikabel, ingeprikt op aansluitingen loopbrug jardin 6 x 3kW op voorbekabelde trek
Dimkringen zaalbrug	22x 3kW tbv vaste bezetting zaalbrug
DMX-lijnen van regieplaats midden zaal naar toneel	4
DMX-Huislijn	Midden van de zaal (in) naar splitter cour.
Patchbare DMX-lijn naar zaalbrug , portaal , Cour en jardin zijde.	3- en 5 polige aansluiting.
Overgang 5p-DMX -> 3p-DMX	7
Overgang 3p-DMX -> 5p-DMX	1

<u>Licht-armaturen type</u>	<i>Vermogen in kW</i>	<i>Merk</i>	<i>Type</i>	<i>Aantal</i>
Profiel (vast in zaalbrug)	1,2	ADB	DW 105	5
PC (vast in zaalbrug) met barndoor	1,2	ADB	C 103	14
PC (vast in zaalbrug) met barndoor	1	Aria	PC 1000	2
Profiel	1,2	ADB	DVW 105	10
PC	1	ADB	C 103	8
PC	2	ADB	THH 2000	4
Barndoors tbv PC's kap	/	ADB	/	15
PC	1	ADB	THH 1001	21
Par 64	1	Thomas	/	74
Volgspot met manuele kleurwisselaar	2	Pilota	/	1
ACP asymmetrisch	1	ADB	AC 1001L	6
Horizonlicht (3 kleuren/armatuur, asymmetrisch)	3x1	ADB	ACP 1003	5

Geluid

De geluidsinstallatie kan bediend worden vanuit de regiecabine, de regieplaatsen in het midden van de zaal en vanop het podium. De systeemprocessoren zijn niet toegankelijk voor externe techniek, tenzij in uitzonderlijke gevallen.

<u>Geluidsinstallatie</u>	
L + R	2x Kling & Freitag Gravis 15 XW
Sub L + R	2x Kling & Freitag Nomos XLS
Delay L + R	2x Kling & Freitag Gravis 12+ XW
Center	2x Kling & Freitag Gravis 8
Versterker L + R, Sub L + R	Kling & Freitag D80:4
Versterkers Delay & Center	2x Lab.gruppen IPD2400

Kling & Freitag Gravis: <http://www.kling-freitag.com/prorental/gravis>

<u>Monitors</u>	
Monitor speakers	10x Nexo PS10 eerste reeks, max 6 lijnen
Monitor versterkers	2x Crown macro-tech 1200 (675W/8Ω per kanaal) 1x Gemini p800 (slechts 125W/8Ω per kanaal!)

<u>Mengtafels</u>	
Soundcraft GB4 (analoog)	24/2 in, 8 aux, grp1-4, LCR
Yamaha QL1 (digitaal)	32/8 in, 16 mix uit, 8 matrix uit, lokaal 16in/8uit
2x Rio 1608-D2 stageblok	32 in, 16 uit
Soundcraft MFXi (analoog)	12/2 in, 2 aux, grp1-2, LR Ingebouwd effectenrack

<u>Randapparatuur</u>	
Effecttoestellen	Yamaha SPX-900 multi-fx T.C. Electronics D-Two T.C. Electronics M-one XL
Dynamics	Drawmer DL 241 2Ch-comp/limiter Dbx 1046 quad comp/limiter Dbx 1076 quad gate 6x Dbx 2231 dual 31-band GEQ
Weergavetoestellen	2x Denon DN-C635 CD-speler met autocue 1x Pioneer DVR 555H DVD-speler 1x Panasonic DVD-S295 DVD-speler
Microfoons	6x Shure sm58 4x Shure sm57 4x audio technica AT 4041 condensator 2x Shure β58 1x Shure β52 2x Shure sm81 LC condensator 2x Sennheiser MD421 1x β98 S 5x Sennheiser EW300 handheld 3x Audio technica BP892TH headset
Di-boxen	4x SCV DI2MkII (actief) 2x LA Audio (actief)

Extra materialen

Intercom	4 stuks; aansluitingen in: - Regiecabine - regieplaatsen midden zaal - podium court - podium jardin
Beamer	Sanyo PLC-XF46E 12.000 ANSI Lumen Lens 2.6 Sanyo LNS-S02Z 2.0 Lens 1.5 Sanyo LNS-W06 1.2
Hazer	Look Unique 2.1
Praktikabels	20 stuks van 2m x 1m Poten van 20, 40, 60 of 80cm
Gaasdoek	Zwart 12m x 7m
Vleugelpiano	Merk: Ibach Wordt enkel op aanvraag gestemd

TECHNICAL RIDER CULTUURCENTRUM ACHTEROLMEN



Version 31 August 2021

Van Eycklaan 72
3680 Maaseik
Belgium

General contact: +32 89 56 99 56 achterolmen@maaseik.be
Technical staff: +32 89 56 99 54 techniekcc@maaseik.be

Table of Contents

VII.	<u>General</u>	<u>14</u>
VIII.	<u>Theater</u>	<u>15</u>
IX.	<u>Facilities</u>	<u>16</u>
X.	<u>Loading area</u>	<u>17</u>
XI.	<u>Stage & flybars</u>	<u>18</u>
	Flybars overview	19
XII.	<u>Technical equipment</u>	<u>20</u>
	Power	20
	Lighting	20
	Sound	21
	Other equipment	23

I. General

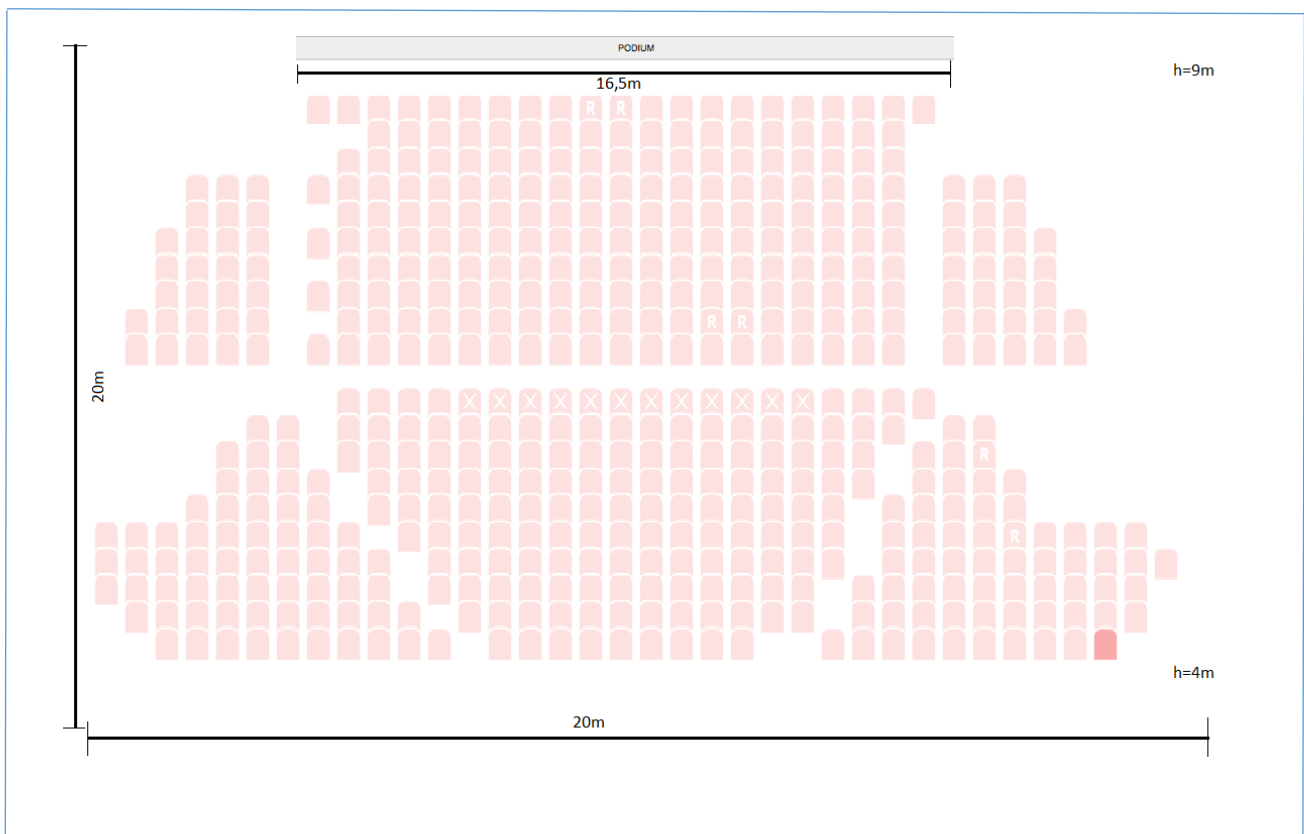
Address	Van Eycklaan 72 3680 Maaseik Belgium
Loading area	Jan Vermeerstraat (<i>towards the end of the road</i>)
Director	Laurens Leurs +32 89 56 99 50 Mobile: +32 492 97 29 55 Laurens.leurs@maaseik.be
Culture official - programming	Silke Vliegen Tel.: +32 (0)89 56 99 52 Email: silke.vliegen@maaseik.be In case of emergency, please contact via the director's mobile phone (see above)
Number of technical staff	4
Website	www.achterolmen.be
Cafeteria	't Derde Balkon +32 498 15 33 10 theatercafemaaseik@gmail.com Website: www.theatercafe-maaseik.webnode.be



II. Theatre

Room dimensions	20m x 20m
Capacity	530
Capacity excluding F.O.H.	518 (-12)
Audio induction loop	Not present
F.O.H.	12 seats wide in the middle of the room or cabin at the back of the room

Attention: food and drinks are never allowed inside the theater.



III. Facilities

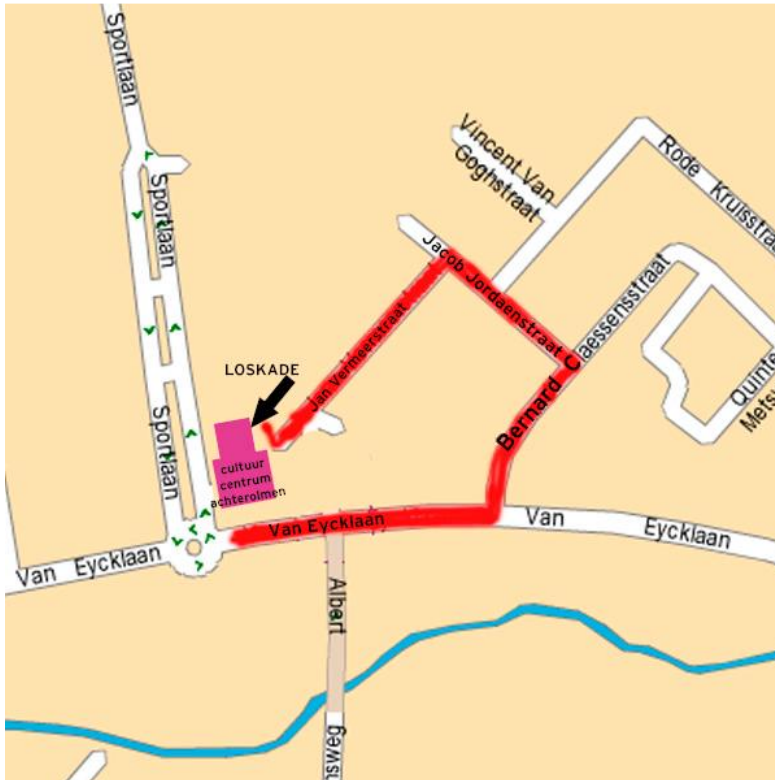
Dressing rooms	4 dressing rooms for 5 people, with running water (hot & cold) and mirrors. 1 larger room for 10 people, with showers, mirrors, some tables. 1 common area with a coffee machine, fridge, water cooler, microwave oven, kettle & 2 sofa's.
Internet	There's a WIFI network in the entire building; it is NOT reliable enough to use if you need internet to run a show!
Backstage monitoring	Both video and audio feeds can be provided to the backstage.



Rooms 1, 3 & 5	Capacity: 40 people chalkboard & projection equipment available
Room 2	Kitchen with a capacity of 15 people
Room 4	Capacity: 20 people

IV. Loading area

The loading area is located at the back of the theater (Jan Vermeerstraat).



Position from scene	Stage left
Height loading dock from streetlevel	2,6m
Height stage from streetlevel	3,7m
Ramp present	Yes

Note: level of truck floor ≈ level of stage

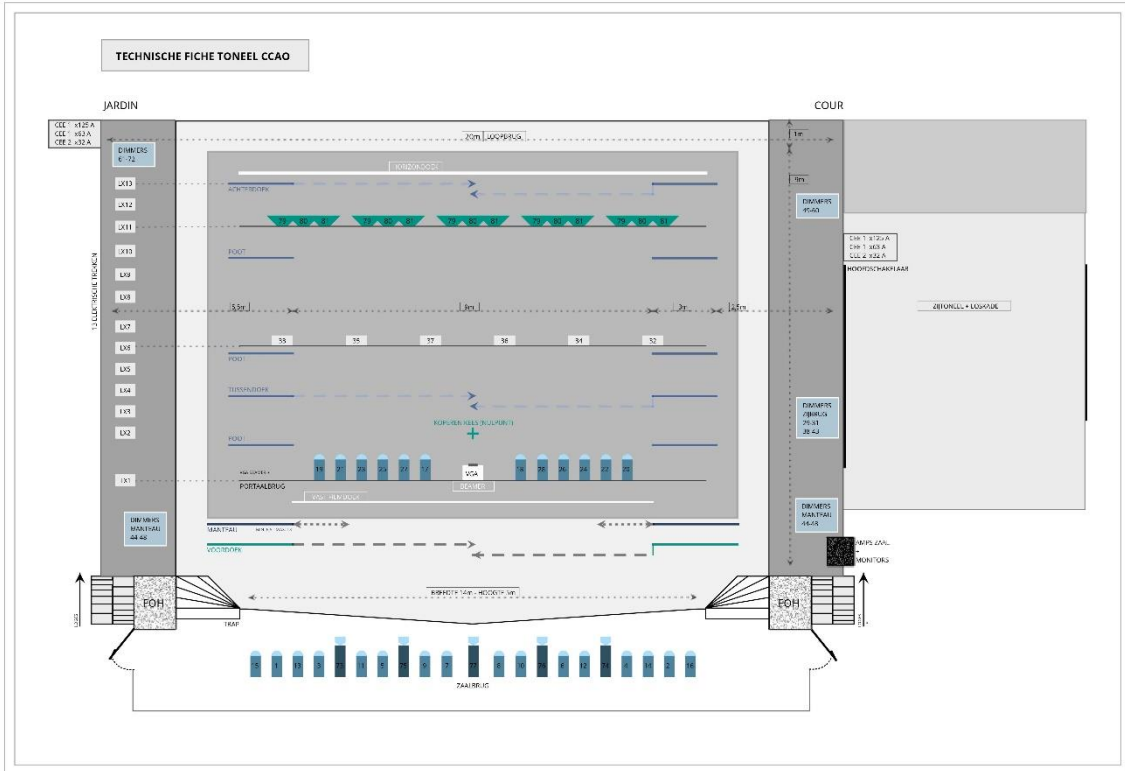
dimensions loading dock(W x H)	3,4m x 3,5m
Opening side stage -> stage (W x H)	3,7m x 4,2m



V. Stage & Flybars

Stage

The stage is a proscenium with a wooden floor, with black marley on top as standard.



Total surface area	20x10m
Maximal width of gantry	13m
Minimal width of gantry	6,5m
Distance between gantry and:	
- back walkway	8,7m
- back wall	9,7m
- front of the stage	1m
- White infini	8,6m
Height from floor:	
- flybar at max height	7,64m
- walkway floor	6,1m
- top of gantry	5m
Height stage from seating area	0,83m

Flybars

Number of flybars	13
Maximal height	7,64m
Length of bars	15m
Diameter bar	48mm
Suspension points	5
Maximal point load	25kg
operation	Electrical (quite noisy!), speed: 13m/min

Flybars overview

<i>Name/number</i>	<i>notes</i>	<i>Distance from gantry</i>	<i>Max height</i>	<i>Max load</i>
Retractable film screen		0,2m	5m	/
1	'gantry flybar'	0,7m	6,3m	500kg
1st leg	On rails	1m	8m	/
2		1,94m	7,64m	250kg
2nd leg, can extend to fully close	Rope-operated	2,4m	8m	/
3		2,5m	7,64m	250kg
4		3m	7,64m	250kg
5		3,63m	7,64m	250kg
3rd leg	On rails	4m	8m	/
6	6 fixed dimmer sockets	4,2m	7,64m	250kg
7		4,86m	7,64m	250kg
8		5,4m	7,64m	250kg
9		5,95m	7,64m	250kg
4th leg	On rails	6,2m	8m	250kg
10		6,47m	7,64m	250kg
11	Cyclorama's	7m	7,64m	250kg
12		7,57m	7,64m	250kg
13	Back curtain, rope-operated	8,1m	7,64m	250kg
White infini		8,6m	8m	/

VI. Technical equipment

Power

1x125A & 1x63A on each side of the stage. Additionally there are 2 32A sockets at both sides as well, usually used for our own dimmers. Multiple 16A (schuko) points all around the stage.

Lighting

<u>Lighting desk</u>	
Make & model	ADB Mentor
# of channels	120
Submasters:	24 (48 with extension) physical faders, 96 virtual faders.
Crossfade present	Ja
Max # of memories	1000
Usable for intelligent lights	No

<u>Dimmers & DMX</u>	
Total dimmer channels	78 x 3kW, 3 x 5kW (Cyclo's)
Dimmer channels stage-side	12 x 3kW stage left 12 x 3kW stage right 5 x 3kW stage left & right (these are paired) 12 x 3kW 'gantry walkway' 8 x 3kW via 1 harting multicore, break-in sockets on the walkway (usable seperately) 6 x 3kW on the flybar with fixed sockets
Dimmer channels on front bridge	22x 3kW for fixed armatures in the front bridge
DMX F.O.H. -> stage	4
DMX -> dimmers	F.O.H. or cabin (in), splitter (3 out) stage right, booster (4 out) stage left
Patchable DMX-line to front truss , stage left and stage right.	3 and 5 pins connector.
adaptor 5p-DMX -> 3p-DMX	7
adaptor 3p-DMX -> 5p-DMX	1

<u>Fixtures type</u>	<i>Power in kW</i>	<i>Manufacturer</i>	<i>Model</i>	<i>amount</i>
Profile spot (Fixed in front bridge)	1,2	ADB	DW 105	5
PC (Fixed in frontbridge) with barndoors	1,2	ADB	C 103	14
PC (fixed in frontbridge) with barndoors	1	Aria	PC 1000	2
Profile spot	1,2	ADB	DVW 105	10
PC	1	ADB	C 103	8
PC	1	ADB	THH 1001	21
Barndoors for PC's on stage	/	ADB	/	15
PC	2	ADB	THH 2000	4
Par 64	1	Thomas	/	74
Followspot with manual colourchanger	2	Pilota	/	1
ACP asymmetrical	1	ADB	AC 1001L	6
Cyclorama's (3 colours/fixture, asymmetrical)	3x1	ADB	ACP 1003	5

Sound

Our P.A. can be operated from either FOH, the cabin at the back of the room or from the stage. The system processors are not accessible to external technicians.

<u>P.A.</u>	
L + R	2x Kling & Freitag Gravis 15 XW
Sub L + R	2x Kling & Freitag Nomos XLS
Delay L + R	2x Kling & Freitag Gravis 12+ XW
Center	2x Kling & Freitag Gravis 8
Amps L + R, Sub L + R	Kling & Freitag D80:4
Amps Delay & Center	2x Lab.gruppen IPD2400

Kling & Freitag Gravis: <http://www.kling-freitag.com/prorental/gravis>

<u>Monitors</u>	
Speakers	10x Nexo PS10 1st gen, max 6 seperate lines
Amplifiers	2x Amcron Macro-tech 1200 (675W/8Ωper/ch) 1x Gemini 800P (only 125W/8Ω/ch!)

<u>Mixing desks</u>	
Soundcraft GB4 (analogue)	24/2 in, 8 aux, grp1-4, LCR
Yamaha QL1 (digital) 2x Rio 1608-D2 stagebox	32/8 in, 16 mix out, 8 matrix out, 16/8 local i/o 32 in/16 out
Soundcraft MFXi (analogue)	12/2 in, 2 aux, grp1-2, LR Built-in effects generator

<u>Peripheral equipment</u>	
Effects processors	Yamaha SPX-900 multi-fx T.C. Electronics D-Two T.C. Electronics M-one XL
Dynamics	Drawmer DL 241 2Ch-comp/limiter Dbx 1046 quad comp/limiter Dbx 1076 quad gate 6x Dbx 2231 dual 31-band GEQ
Mediplayers	2x Denon DN-C635 CD-player with autocue 1x Pioneer DVR 555H DVD-player 1x Panasonic DVD-S295 DVD-player
Microphones	6x Shure sm58 4x Shure sm57 4x audio technica AT 4041 condensator 2x Shure β58 1x Shure β52 2x Shure sm81 LC condensator 2x Sennheiser MD421 1x β98 S 5x Sennheiser EW300 handheld 3x Audio technica BP892TH headset
DI-boxes	4x SCV DI2MkII (active) 2x LA audio D12 (active)

Other equipment

Intercom	4 sets; access points at: - Cabin - F.O.H. - Stage left - Stage right
Beamer	Sanyo PLC-XF46E 12.000 ANSI Lumen Lens 2.6 Sanyo LNS-S02Z 2.0 Lens 1.5 Sanyo LNS-W06 1.2
Hazer	Look Unique 2.1
Risers	20 riser 2m x 1m 20x4 legs of each height: 20cm, 40cm, 60cm, 80cm
Gauze cloth	black 12m x 7m
Stagepiano	Manufacturer: Ibach Tuned only if requested in advance