



CC ACHTEROLMEN
MAASEIK



Technische Fiche
Cultuurcentrum Achterolmen

Inhoudsopgave

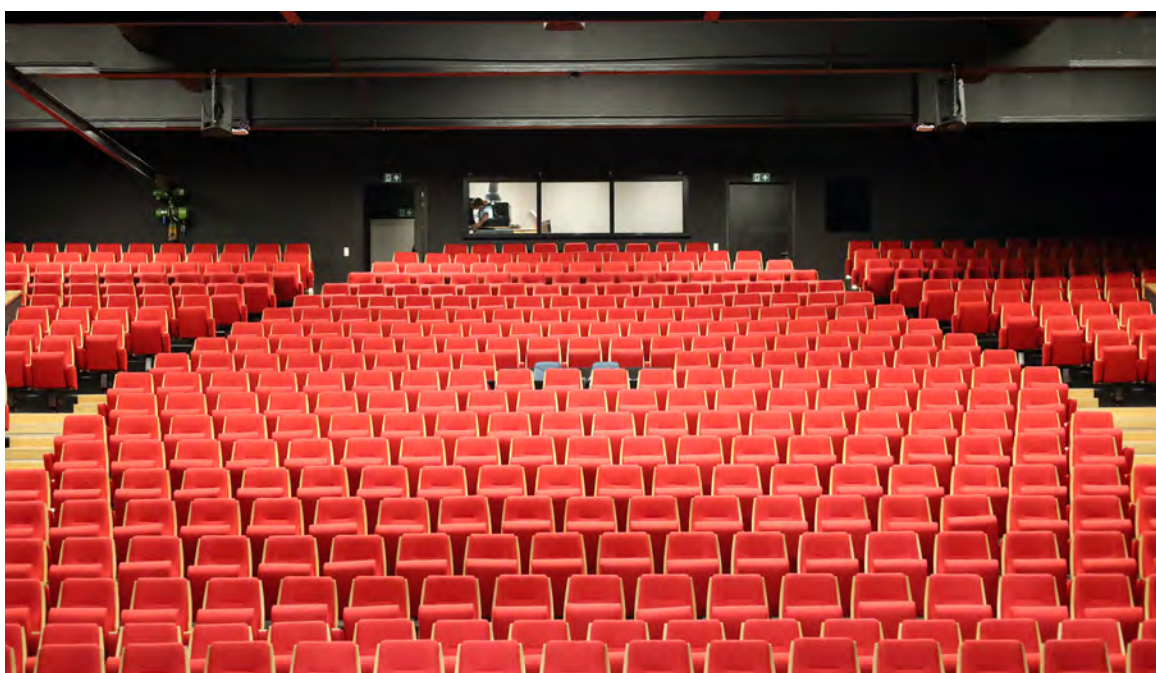
I.	Algemene informatie	4
II.	Zaal	5
III.	Faciliteiten	6
IV.	Los - en laadkade	7
V.	Toneel & trekkenwand	8
	Trekkenlijst	9
VI.	Podiumplan	10
VII.	Techniek	11
	Stroom	11
	Licht	11
	Geluid	12
	Extra materialen	13





I. Algemene Informatie

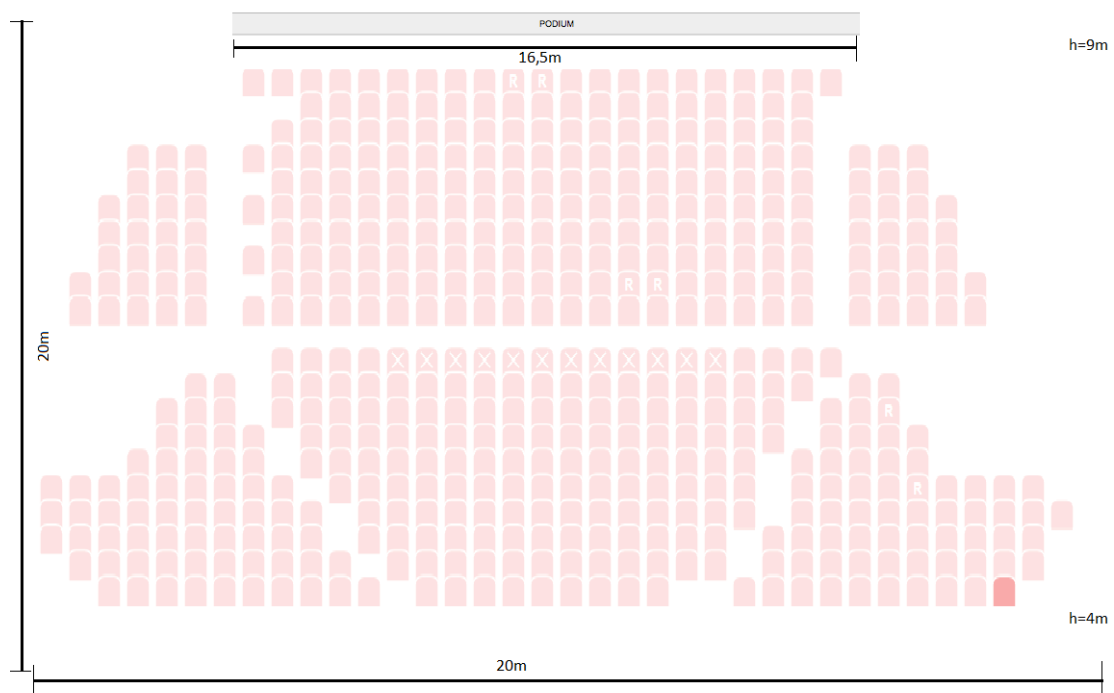
Adres	Van Eycklaan 72, 3680 Maaseik
Locatie loskade	Jan Vermeerstraat (einde)
Algemeen contact	Tel. +32 (0)89 56 99 56 achterolmen@maaseik.be
Techniek	Tel. +32 (0)89 56 99 54 techniekcc@maaseik.be
Directeur	Laurens Leurs Tel. +32 (0)89 56 99 50 GSM: +32 (0)492 97 29 55 Email: Laurens.leurs@maaseik.be
Website	www.achterolmen.be
Theatercafe	De 4 Deugden GSM: +32 (0)498 15 33 10



II. Zaal

Afmetingen zaal	20m x 20m
Capaciteit zaal	512
Rindleiding	Niet aanwezig
Regieplaatsen	2x6 plaatsen in het midden van de zaal regiekamer bovenaan tribune

Opmerking: Eten of drinken is **niet** toegelaten in de zaal.



III. Faciliteiten

Kleedkamers

4 kleedkamers voor 5 personen, voorzien van stromend water (warm/koud) en spiegels.

1 multifunctionele ruimte geschikt voor 10 personen, voorzien van douches, spiegels & tafels.

1 gemeenschappelijke ruimte voorzien van een koffieapparaat, koelkast, microgolfoven en waterkoker.

Internet

Er is WiFi in het hele gebouw : **WiFi4EU**



Leslokalen

Lokaal 1

Geschikt voor maximaal 40 personen.
Projectiescherm aanwezig.

Lokaal 2

Geschikt voor maximaal 20 personen.

Lokaal 3

Geschikt voor maximaal 20 personen.

IV. Laad-en loskade

De laad- en loskade ligt aan de achterkant van het gebouw (Jan Vermeerstraat)



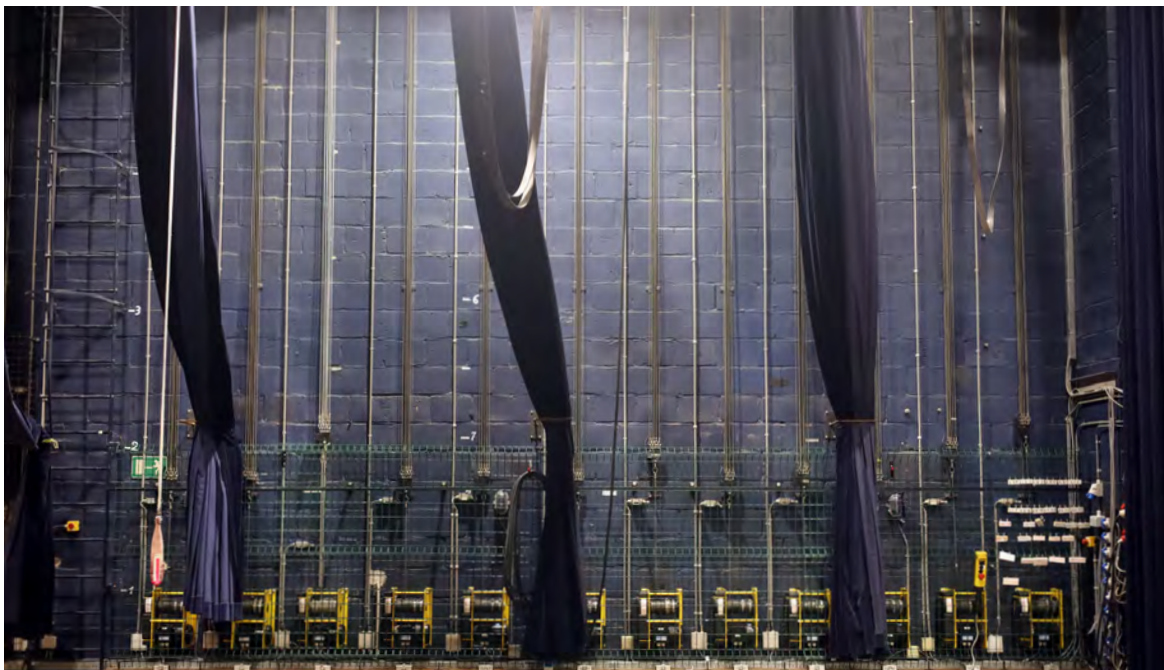
Positie t.o.v scene	Cour
Hoogte loskade t.o.v straatniveau	2,6m
Hoogte scene t.o.v straatniveau	3,7m
Ramp aanwezig	Ja
hoogte vrachtwagenvloer = niveau scene	
Afmetingen loskade (bxh)	3,4m x 3,5m
Opening zijtoneel naar scene (bxh)	3,7m x 4,2m



V. Toneel & Trekkenwand

Toneel

Het toneel is een klassiek lijsttheater met parkethouten vloer, **standaard met zwarte balletvloer.**



Podiumoppervlak	20mx10m
Maximale portaalopening	13m
Minimale portaalopening	6,5m
Afstand nulpunt tot:	
- achterste loopbrug	8,7m
- achterste wand	9,7m
- voorkant scene	1m
- witte horizontdoek	8,6m
Hoogte vanaf de vloer tot:	
- onderkant trekken	7,6m
- onderkant loopbrug	6,1m
- bovenrand portaalopening	5m
Niveaunderschil tussen zaalvloer en scenevloer	0,83m

Trekken

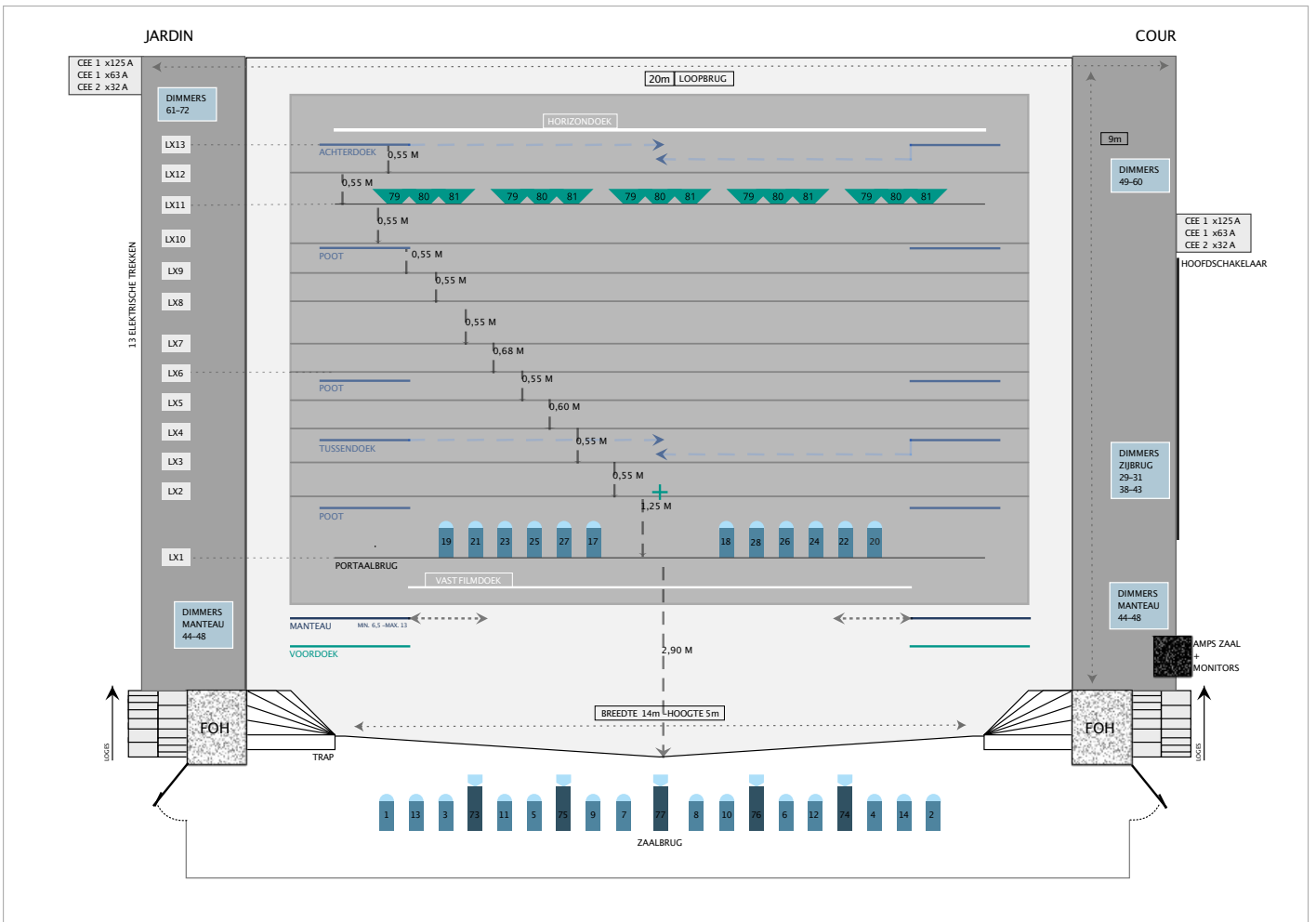
Aantal trekken	13
Maximale hoogte	7,64m
Buislengte	15m
Diameter buis	48mm
Aantal ophaningspunten	5
Maximale puntbelasting	25kg
Bediening	Elektrisch, 13m/min

Opmerking : de bediening van de trekkenwand tijdens changementen is **niet** geluidsloos.

Treklijst

Nummer/naam	Opmerking	Afstand nulpunt	Hoogte	Max. belasting
Vast filmdoek		0,2m	5m	/
1	Portaaltrek	0,7m	6,3m	500kg
1ste vaste poot	Op rail	1m	8m	/
2		1,94m	7,64m	250kg
2de vaste poot/ tussendoek	Bediening met koord	2,4m	8m	/
3		2,5m	7,64m	250kg
4		3m	7,64m	250kg
5		3,63m	7,64m	250kg
3de vaste poot	Op rail	4m	8m	/
6	Voorbekabeld, 6 kringen	4,2m	7,64m	250kg
7		4,86m	7,64m	250kg
8		5,4m	7,64m	250kg
9		5,95m	7,64m	250kg
4de vaste poot	Op rail	6,2m	8m	/
10		6,47m	7,64m	250kg
11	Horizonlicht	7m	7,64m	250kg
12		7,57m	7,64m	250kg
13	Achterdoek	8,1m	7,64m	250kg
Horizondoek	Bediening met koord	8,6m	8m	/

VI. Podiumplan



VII. Techniek

Stroom

Zowel aan cour als jardin is er **1x125A & 1x63A** voorzien.
Bijkomend zijn er **2x32A** aansluitingen per kant.
Meerdere aparte 16A aansluitingen per kant.

Licht

Lichtsturing

Merk & type

Chamsys MagicQ MQ250M

Dimmers & DMX-voorzieningen

Dimkringen totaal	78 x 3kW, 3 x 5kW (horizonbakken)
Dimkringen toneel	12 x 3kW cour 12 x 3kW jardin 5 x 3kW cour EN jardin (gepaard) 12 x 3kW portaalbrug 8 x 3kW via multikabel, ingeprikt op aansluitingen loopbrug jardin 6 x 3kW op voorbekabelde trek
Dimkringen zaalbrug	22 x 3kW tbv vaste bezetting zaalbrug
DMX-lijnen van regieplaats midden zaal - toneel	4
DMX-huislijn	Midden van de zaal (in) naar splitter cour
Patchbare DMX-lijn naar zaalbrug, portaal, cour en jardin zijde	3 - en 5 polige aansluitingen

Licht-armaturen

Type	Vermogen in kW	Merk	Type	Aantal
Profiel (vast in zaalbrug)	1,2	ADB	DW 105	5
PC (vast in zaalbrug) met barndoor	1,2	ADB	C 103	14
PC	1	ADB	THH 1001	16
PC	1	ADB	C 103	8
PC	2	ADB	THH 2000	4
Profiel	1,2	ADB	DVW 105	10
Barndoors tbv PC's kap	/	ADB	/	15
Par 64	1	Thomas	/	74
Volgspot met manuele kleurwisselaar	2	Pilota	/	1
ACP asymmetrisch	1	ADB	AC 1001L	6
Horizonlicht (3 kleuren/armatuur, asymmetrisch)	3x1	ADB	ACP 1003	5
LED-par	/	Prolights	Lumipar 12IP	11

Geluid

De geluidsinstallatie kan bediend worden vanuit de regiecabine, de regieplaatsen in het midden van de zaal en vanop het podium. De systeemprocessors zijn niet toegankelijk voor externe techniek, tenzij in uitzonderlijke gevallen.

Geluidsinstallatie

L + R	2x Kling & Freitag Gravis 15 XW
Sub L + R	2x Kling & Freitag Nomos XLS
Delay L + R	2x Kling & Freitag Gravis 12+ XW
Center	2x Kling & Freitag Gravis 8
Versterker L + R, Sub L + R	Kling & Freitag D80:4
Versterkers Delay & Center	2x Lab groepen IPD2400

Kling & Freitag Gravis: <http://www.kling-freitag.com/prorental/gravis>

Monitors

Monitors speakers	8x Nexo PS10 eerste reeks, max 8 lijnen
Monitors versterkers	2x Crown macro-tech 1200 1x Crown CTs 2000 1x Gemini

Mengtafels

Yamaha QL 1 (digitaal)	32/8 in, 16 mix uit, 8 matrix uit, lokaal 16in, 8uit
2x Rio 1608-D2 stageblok	32 in, 16 uit
Soundcraft MFXi (analoog)	12/2 in, 2 aux, grp 1-2, LR, Ingebouwde effectenrack

Randapparatuur

Weergavetoestellen	2x Denon DN-C635 CD-speler met autocue
Microfoons	6x Shure sm58 4x Shure sm57 4x audio technica AT 4041 condensator 2x Shure B52 1x Shure B52 2x Shure sm81 LC condensator 2x Sennheiser MD421 1x B98 S 5x Sennheiser EW300 handheld 3x AudioTechnica BP892TH headset
Di-boxen	4x SCV DI2MkII (actief) 2x LA Audio (actief)

Extra materialen

Intercom	4 stuks, aansluitingen in: - regiekamer - regieplaatsen midden zaal - podium cour - podium jardin
Beamer	Optoma ZU660 Lenzen : A01 & A02
Hazer	Look Unique 2.1
Praktikabels	20 stuks van 2m x 1m Poten van 20,40,60 of 80cm
Gaasdoek	Zwart 12m x 7m
Vleugelpiano	Merk : Ibach Wordt enkel op aanvraag gestemd